

เจาะลึก Technical ตอน **ดูแนวโน้มง่าย ๆ ด้วยเส้นถดถอย**

สวัสดิ์ศรีรับทำหนักลงทุน เข้าสู่เดือน 6 ครั้งทางของปี 2014 ไปแล้วครับ เป็นอย่างไรกันบ้างครับ ผลตอบแทนในพอร์ต ได้ครึ่งหนึ่งของเป้าที่ตั้งไว้ทั้งปีหรือยังครับ ถ้าถึงแล้วก็ยินดีด้วยครับ ถ้าแค่เกือบๆ ก็ต้องเร่งมือกันหน่อยครับ แต่เดือนนี้เป็นเดือนที่ดีครับ เพราะไม่มีวันหยุดพิเศษมาทรมานใจ ทำให้นักลงทุนได้เทรดกันอย่างเต็มที่ต่อเนื่อง

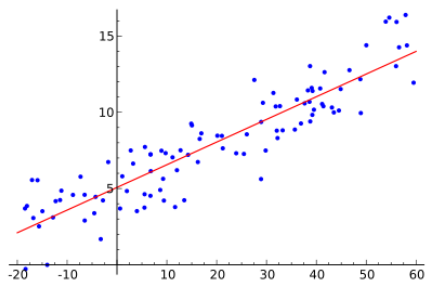
โลกทุกวันนี้ หมุนเร็วกว่าแต่ก่อนเยอะ ชีวิตจึงต้องเร่งรีบอะไรๆ ก็ต้องให้ **ง่าย ให้เร็ว เอาไว้ก่อน** วันก่อนจารย์ตีผ่านไปแผงหนังสือ เห็นชื่อหนังสือหุ่นหลายเล่มแล้วตกใจครับ อย่าง “รวบใน 30 วัน” “เทรดได้ใน 5 นาที” เชื่อกันแล้วโลกหมุนเร็วจริงๆ ไม่เว้นแม้แต่การลงทุน



ฉบับนี้จึงนึกขึ้นได้ว่า มีเครื่องมือทางเทคนิคอีกแบบหนึ่งที่ทำให้การหาแนวโน้มของราคาหุ้นกลายเป็นเรื่องง่าย คือ หาได้ใน 5 วินาที (นั่นไง ของ่ายขอเร็วสู้กับเค้าด้วยคนครับ) ลองมาดูกันดีกว่า

เส้นถดถอย หรือ Linear Regression Line

ได้ยินชื่อแล้ว หลายคนคงนึกถึงวิชาคณิตศาสตร์ แล้วก็ปล่อยให้ผ่านไปเฉยๆ ครับ ไม่ยากอย่างที่คิด เพราะหากเราเข้าใจที่มาที่ไปแล้ว จะช่วยให้นักลงทุนสามารถนำเครื่องมือตัวนั้นไปใช้ได้เหมาะสมครับ

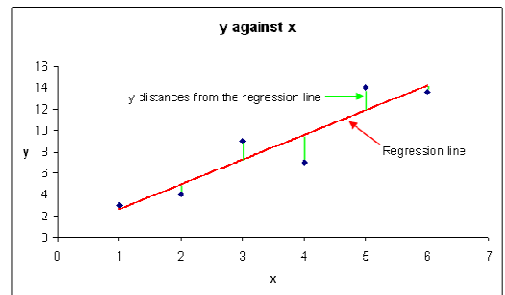


จากรูป จะเห็นว่า ข้อมูลแต่ละจุด กระจุกตัวกระจายกันอยู่ การมองจุดด้วยตาเปล่าก็พอทำให้เราทราบได้ว่า ยิ่งกราฟขยายออกไปทางด้านขวา ข้อมูลจุดเหล่านั้น ก็จะมีแนวโน้มที่จะเพิ่มขึ้น ซึ่งเชื่อว่าทุกคนต้องมองออกแน่ แต่ปัญหาก็คือ การขึ้นนั้น จะขึ้นน้อยหรือขึ้นมาก การใช้ความรู้สึกมาบอก คงเป็นเรื่องที่ไม่ดี ไม่แม่นยำแน่นอน

ถ้าใช้หลักการวิเคราะห์ทางเทคนิคแบบเดิม ๆ ก็จะใช้การประ

มาณด้วยจุดต่ำสุด คือลากเส้นเชื่อมจุดต่ำสุด 2 จุด แล้วใช้บอกแนวโน้มขาขึ้นนั้น มีความชัน หรือเร็วแรง ขนาดไหน ซึ่งง่าย แต่ไม่ละเอียด (การสร้างเส้นนี้ ละเลยจุดอื่นๆ ทั้งหมด ใช้แค่ 2 จุด)

คราวนี้ ถ้าใช้คณิตศาสตร์ เข้ามาช่วย ตามหลักการสร้างเส้นถดถอย คือ สร้างเส้นตรงผ่านกลางกลุ่มข้อมูล โดยเส้นตรงนั้น จะต้องมียระยะห่างจากทุกจุดรวมแล้วน้อยที่สุด แสดงว่า ไม่ว่าใครมาลากก็จะได้เส้นตรงเดียวกันทั้งหมด



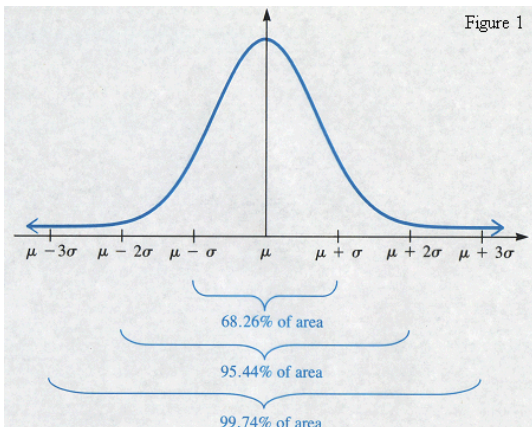
ถ้านำหลักการนี้มาใช้กับตลาดหุ้น (ซึ่งแต่ก่อนไม่นิยม เพราะการคำนวณจะซับซ้อน ทำด้วยมือยาก แต่ปัจจุบันมีคอมพิวเตอร์ โปรแกรมส่วนใหญ่ก็มีให้ใช้เรียบร้อยแล้ว) ลองมาดูรูปตัวอย่างด้านล่างจากโปรแกรม ASPEN ได้ทำการตั้งค่าไว้ 2 ชุด คือ เส้นถดถอยชุดแรกสีเขียว ให้ลากจากข้อมูลย้อนหลัง 20 วัน (แทนแนวโน้มของเดือนที่ผ่านมา) และอีกเส้นสีส้ม ลากจากข้อมูลย้อนหลัง 120 วัน (แทนแนวโน้มของครึ่งปีที่ผ่านมา) ภายใต้อสมมติฐานของการวิเคราะห์ทางเทคนิคที่ว่าราคาเคลื่อนไหวไปตามแนวโน้มเดิม จนกว่าจะมีสัญญาณการเปลี่ยนแนวโน้ม ดังนั้นก็สามารถตีความได้ง่ายๆ ได้ว่า **ในภาพใหญ่ดัชนีอยู่ในแนวโน้มขาขึ้น แต่ในช่วงใกล้ๆ ที่ผ่านมานั้นกำลังอยู่ในช่วงพักตัว**

ข้อดีของการใช้เครื่องมือตัวนี้ก็คือ แคเรตตั้งค่าเอาไว้ในกราฟ หลังจากนั้นพอเราเปลี่ยนไปดูหุ้นตัวอื่นๆ เส้นถดถอยก็จะลากใหม่เองอัตโนมัติ ทำให้ท่านนักลงทุนไม่ต้องคอยไปลากเส้นแนวโน้มใหม่ให้เสียเวลาทุกๆ ครั้ง นั่นเองครับ



กรอบของเส้นถดถอย

นอกจากได้เส้นตรงกลางที่แม่นยำ (คำนวณจากทุกจุด) เพื่อบอกทิศทางของแนวโน้ม แบบอัตโนมัติทันทีที่เปลี่ยนชื่อหุ้นแล้ว ประโยชน์อีกอย่างของเครื่องมือนี้ คือการตั้งค่ากรอบบนล่าง เพื่อบอกให้รู้ว่าในอดีต ความผันผวน หรือการแกว่งตัวของหุ้นตัวนั้นๆ ผิดออกจากแนวโน้มไปได้มากน้อยสักแค่ไหน ตามหลักการทางสถิติคือ



จากรูปจะสื่อถึงการกระจายของข้อมูล คือ โหนดิตนั้น มีข้อมูลอยู่ในช่วงที่ผิดจากแกนกลาง (เส้นถดถอย) ไม่เกินกรอบ +/- 2 ชิกม่า อยู่ถึง 95% มีเพียง 5% เท่านั้นที่หลุดพ้นออกไปนอกกรอบได้ แต่ถ้าใช้ระยะที่แคบมาหน่อยก็คือ +/- 1 ชิกม่า ก็จะมีข้อมูลที่หลุดออกนอกกรอบไป 32% อีก 68% อยู่ภายในกรอบนั้นเองครับ



จากรูปตัวอย่าง เส้นสีเขียว เป็นเส้นถดถอย ส่วนเส้นสีขาวยกแรกเป็นระยะ +/- 1 ชิกม่า (ครอบคลุมข้อมูล 68%) และเส้นสีแดงเป็นระยะ +/- 2 ชิกม่า (ครอบคลุมข้อมูล 95%) จะได้ว่า เราสามารถใช้แนวกรอบนี้ เป็นแนวรับแนวต้าน ซึ่งมีนัยทางสถิติอีกด้วย คือบอกโอกาส หรือความน่าจะเป็นในการหลุดกรอบ

ของราคาได้ (ต่างจากการลากเส้นแนวรับแนวต้านขึ้นมาเอง เพราะจะไม่มีการคำนวณตัวเลขทางสถิติแบบนี้มารองรับ)

อย่างไรก็ดี เส้นนี้สร้างจากข้อมูลในอดีต จึงบอกได้แค่ความน่าจะเป็น ดังนั้นหากราคาหลุดแนวรับลงมา ก็ต้องมีกาจำกัดขาดทุนหรือมีจุดคัทลอสเสมอ เพราะเส้นถดถอย สามารถกลายเป็นทิศทางขาลงได้นั่นเองครับ

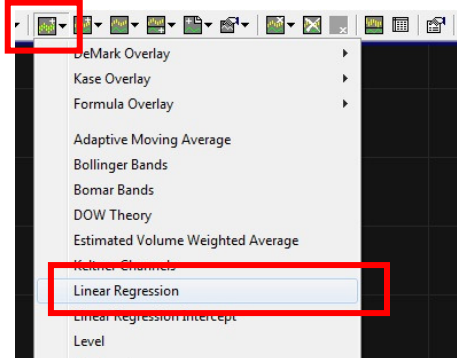
การเรียกใช้จาก ASPEN

บนโปรแกรม ASPEN หลังจากเรียกกราฟราคาขึ้นมาแล้ว ทำการเรียกเครื่องมือเส้นถดถอย ได้ดังนี้ครับ

1. เลือกใส่ Indicator

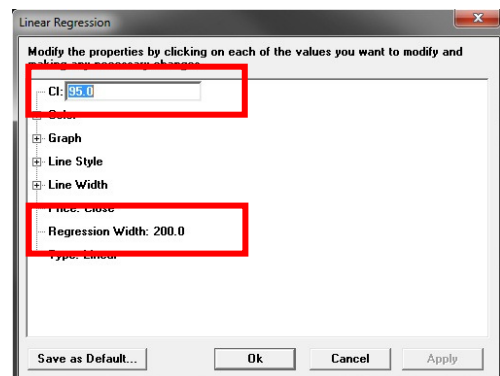
จาก **Add Overlay** - - > เลือกเครื่องมือ **Linear Regression**

Regression



2. ปรับค่าวันที่ใช้ และระดับความเชื่อมั่นของข้อมูล

ทำการคลิกขวา แล้วเลือก **Parameters**



โดย ค่า CL แสดงถึงเปอร์เซ็นต์ของข้อมูลที่ต้องการให้กรอบครอบคลุม (ยิ่งใส่มาก กรอบยิ่งกว้าง)

ค่า Regression Width แสดงถึงจำนวนข้อมูลที่ใช้ในการสร้างเส้นถดถอย ซึ่งขึ้นกับระยะเวลาในการลงทุนของนักลงทุนแต่ละท่านครับ ลองนำไปใช้ดู ชีวิตจะง่ายขึ้นเยอะครับ...จารย์ดี

รายงานฉบับนี้จัดทำขึ้นโดยข้อมูลที่ทำปรากฏและเชื่อว่า เป็นที่น่าเชื่อถือได้แต่ไม่เป็นการยืนยันความถูกต้องและความสมบูรณ์ของข้อมูลใดๆ โดยบริษัทหลักทรัพย์ ยูโอบี เคย์ ฮีเนียน (ประเทศไทย) จำกัด (มหาชน) ผู้จัดทำขอสงวนสิทธิ์ในการเปลี่ยนแปลงความเห็นหรือประมาณการณี่ต่างที่ปรากฏในรายงานฉบับนี้ โดยไม่ต้องแจ้งล่วงหน้า รายงานฉบับนี้มีวัตถุประสงค์เพื่อใช้ประกอบการตัดสินใจของนักลงทุน โดยไม่ได้เป็นการชี้นำชักชวนให้นักลงทุนทำการซื้อหรือขายหลักทรัพย์ หรือตราสารทางการเงินใดๆ ที่ปรากฏในรายงาน